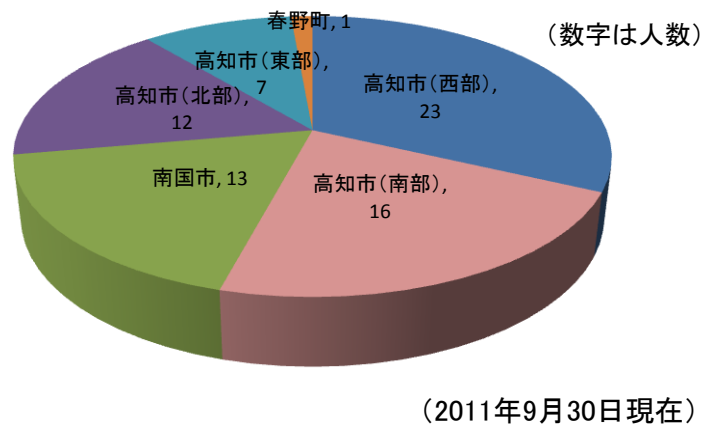
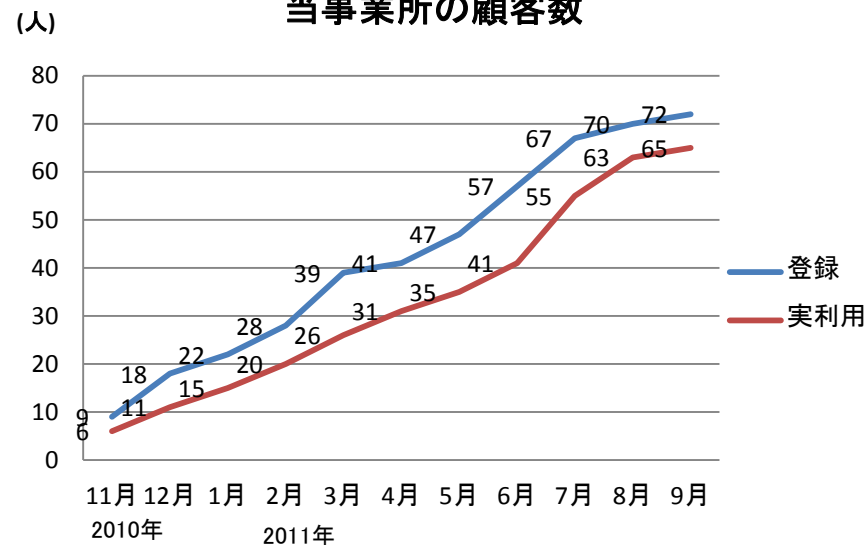


### 当事業所の地域別登録者数

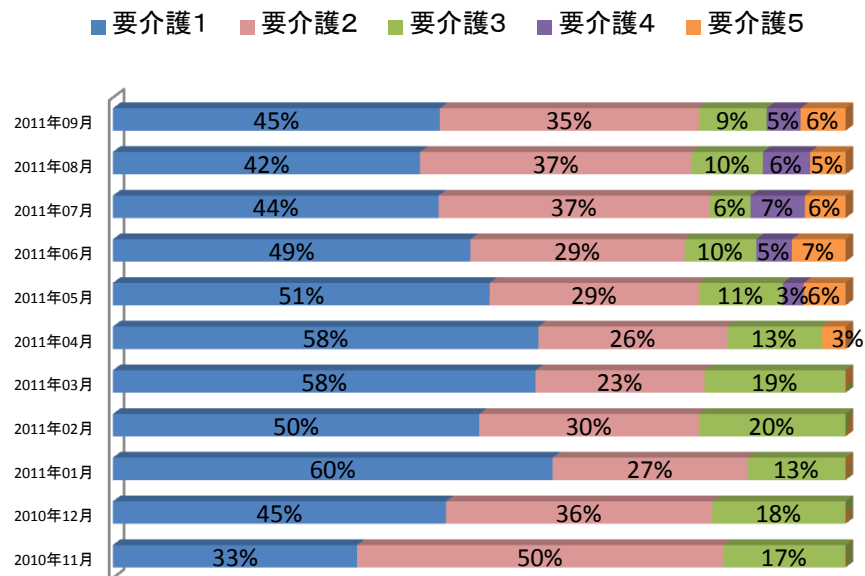


当事業所の地域別登録者数 合計= 72名

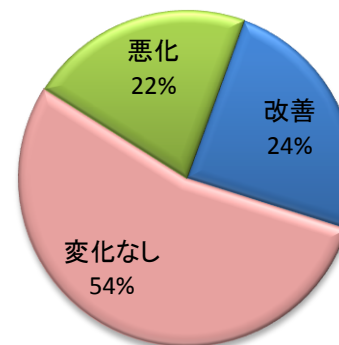
### 当事業所の顧客数



### 実利用者の要介護度別構成比



### 要介護認定更新実施後の介護度改善率



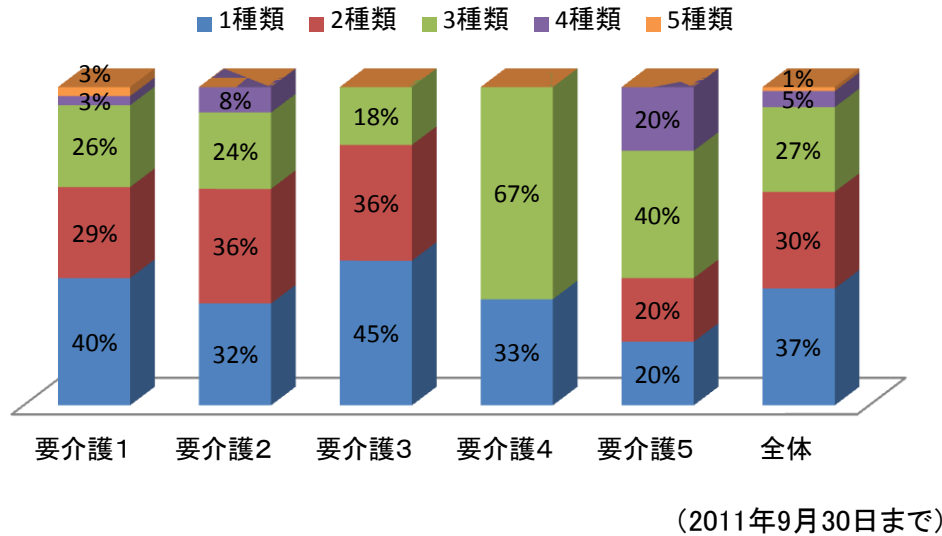
期間：2010年11月～2011年9月迄

有効期限切れとなり、更新した件数=37件

(2011年9月30日現在)

当事業所の利用者様は、要介護1や2の方が多く、全体の約7～8割を占めます。6月から介護支援専門員が3人態勢となり、受け入れ可能な利用者様の数も増えました。また、7月からは特定事業所加算Ⅱの算定を開始しています。

## サービス利用種類数の割合



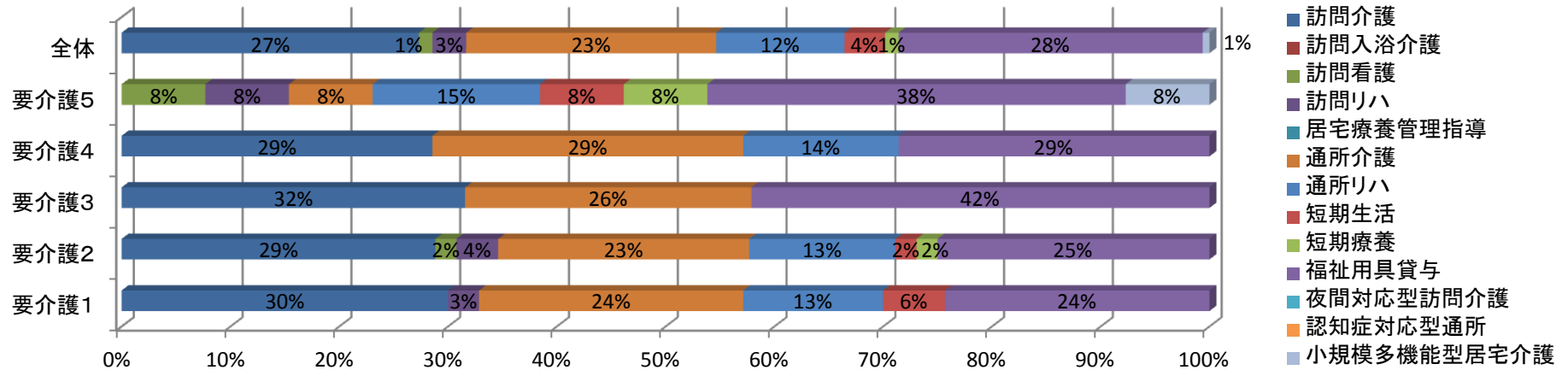
### 【サービス利用種類数の割合】

介護度別の利用者様がサービスを利用されている種類数の割合です。介護度によってさまざまですが全体的にみると2種類までの利用が約6割となっています。

### 【サービス構成比較】

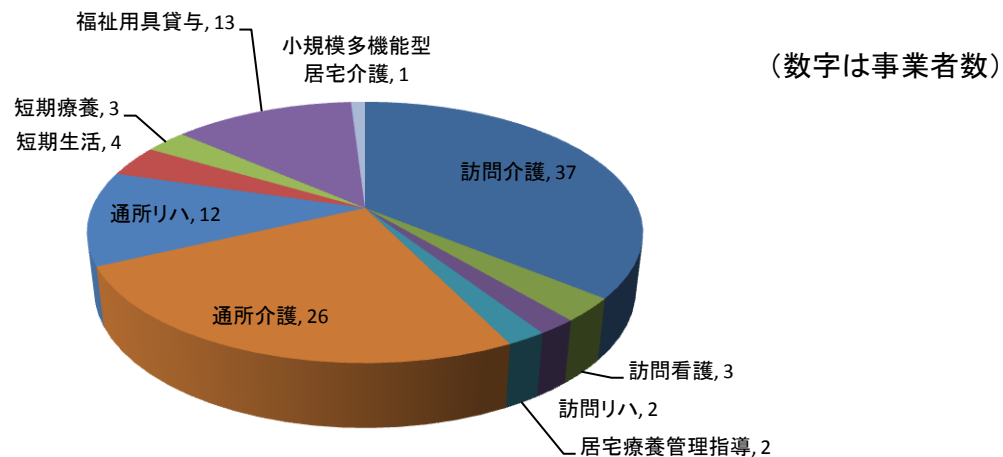
介護度別の利用者様がどのサービスを利用されているかがわかるグラフです。全体的にみると福祉用具貸与、訪問介護(ホームヘルパー)が多く、続いて通所介護(デイサービス)、通所リハビリ(デイケア)となっています。

## サービス構成比較



(2011年9月30日まで)

## サービス事業者との連携

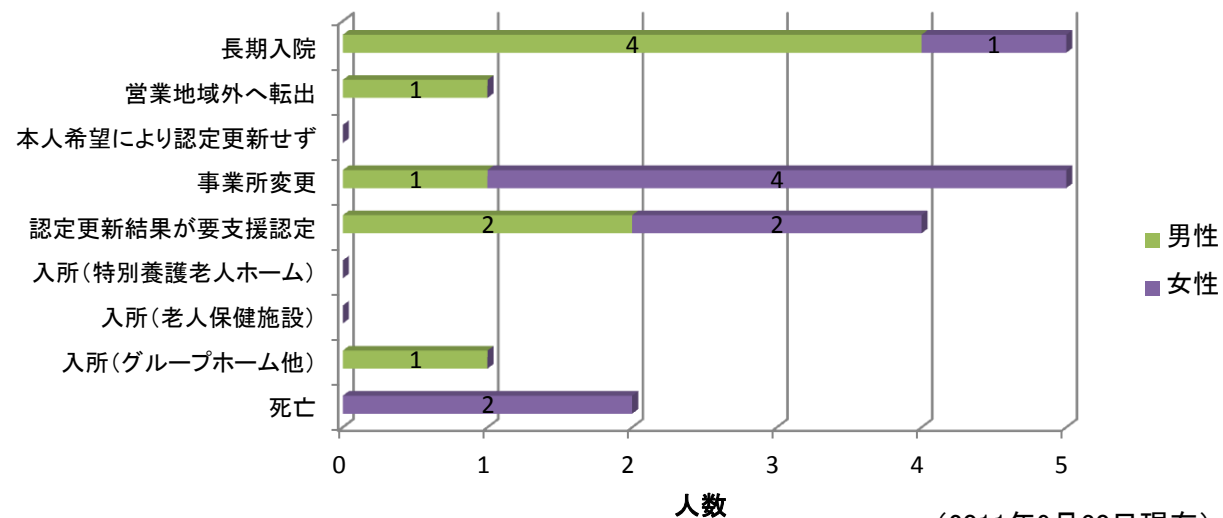


(2011年9月30日まで)

### 【サービス事業者との連携】

当事業所がお付き合いさせていただいているサービス事業所様の数です。利用者様の心身の状況等に応じて多くの事業所様にお世話になっており、その都度、連携も密に図っています。

## 契約終了理由別状況

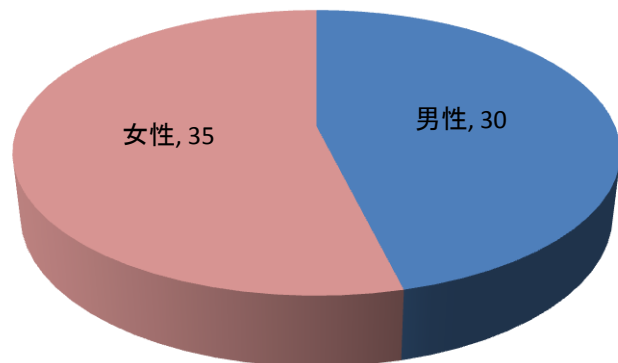


### 【契約終了理由別状況】

当事業所のサービスが終了となった利用者様の数と理由です。施設入所や長期入院、事業所変更などがありますが、認定更新結果が要支援認定となった方も4名おいでます。

### 男女別実利用者数

(数字は人数)

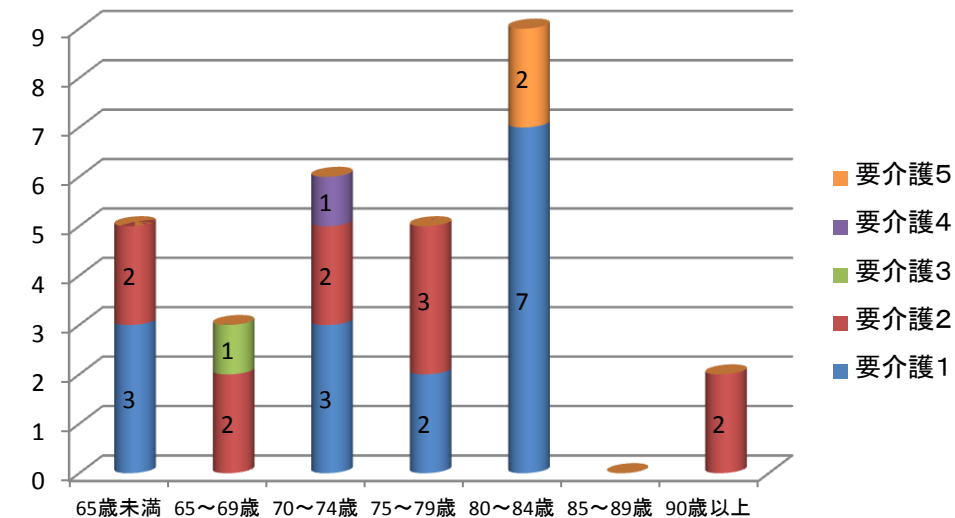


(2011年9月30日現在)

男女別実利用者数 合計 = 65 名

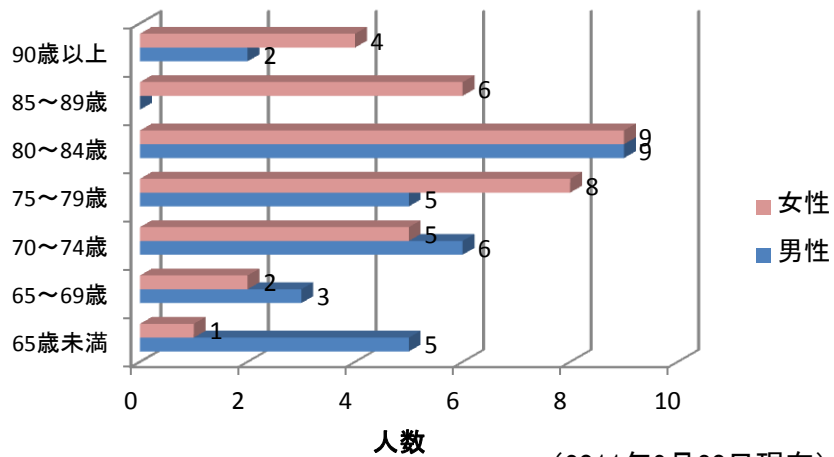
### 年齢別要介護度(男性)

人数



(2011年9月30日現在)

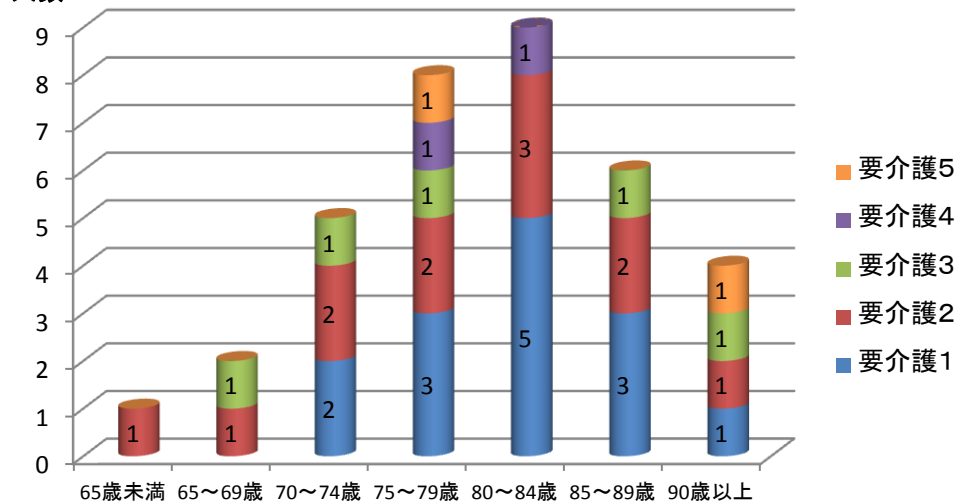
### サービス利用者の性別・年齢別状況



(2011年9月30日現在)

### 年齢別要介護度(女性)

人数



(2011年9月30日現在)

## 会議・研修会出席状況

月	日	会議・研修会等名称	場所	出席人数
2	16	2月度南部ブロック会	総合福祉施設 ヘリオス	1
3	16	3月度南部ブロック会	総合福祉施設 ヘリオス	1
4	20	4月度南部ブロック会	総合福祉施設 ヘリオス	1
6	27	6月度南部ブロック会	総合福祉施設 ヘリオス	2
8	3	7月度南部ブロック会	総合福祉施設 ヘリオス	2
9	2	認知症重度化予防実践塾(第2回)	高知市総合あんしんセンター	1
9	21	9月度南部ブロック会	総合福祉施設 ヘリオス	3

### 総括

何とか第一期を無事に迎えることができ、ホッとしている反面、今後の課題も確認することができ、気を引き締めていかなくてはいけないと思っています。

利用者様も順調に増えており、バタバタとした時期はありましたが、ある程度、利用者様や家族様と向き合って介護支援専門員業務を実行できたと考えています。また、たくさんのサービス事業所様と関わりを持つことができ、当事業所としてもいろいろ勉強でき、成長することができたと思います。

今期の課題として、業務中心となってしまう、研修等への参加が少なかったことと介護度の改善率が悪化率を若干上待ったもののまだまだ改善の可能性があるのではないかと考えています。

来期に向けては、今後も利用者様や家族様と向き合ってその人らしい暮らしが継続してできるよう介護支援専門員としての業務を遂行することはもちろん、研修等への積極的な参加や各サービス事業所様や専門機関、行政機関等とも密に関わりも持ちながら介護支援専門員としての質の向上により一層頑張っていきたいと思っています。

今後とも、よろしく願いいたします。

管理者 廣内 一樹

